

www.gusswerk.de

Ein Auszug aus unserem derzeitigen Lieferprogramm:

Stehlagergehäuse | Flanschlager | Blockgehäuse | Tor
und Tür | Flansche- und Lagerschilde | Getriebegehäuse
Kanalguss | Feuerungsarmaturen | Sondermaschinenbau
Kokillen | Fahrzeug- und Baumaschinenteile

Willkommen in der GH Gusswerk Haselünne GmbH



Die GH Gusswerk Haselünne GmbH ist eine bewegliche, familiengeführte Eisengießerei im Raum Emsland und wurde im August 2000 mit 20 Mitarbeitern gegründet. Wir sind die Nachfolgefirma der Kraska Gießerei, die im Jahre 1961 als Zweigwerk der ehemaligen Prinz-Leopold Hütte mit Sitz in Empel/ Niederrhein entstand. Ein Höhepunkt unserer langjährigen Tradition war sicherlich der Besuch des damaligen Bundespräsidenten Heinrich Lübke in den 60iger Jahren.

Werkstoffe

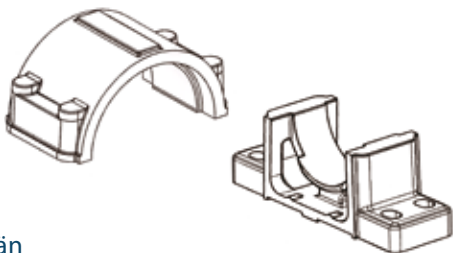
EN-GJL 150 - GG 15

EN-GJL 200 - GG 20

EN-GJL 250 - GG 25

EN-GJL 300 - GG 30

Sonderlegierungen
mit Chrom und Molybdän

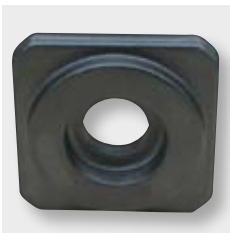
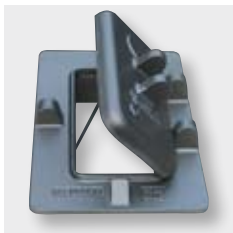


Handformerei

Hier werden Einzelstücke und Kleinserien im kaltherzgebundenen Sand hergestellt. Gussteile mit einem Stückgewicht bis zu 700 kg können hier vergossen werden.

Modellbau

Eine eigene Modellbauwerkstatt ermöglicht es uns, Ihre Wünsche bezüglich Modellanfertigung, -änderung und -reparatur schnellstens und fachgerecht zu erfüllen. Darüber hinaus kooperieren wir mit mehreren namhaften Modellbaubetrieben.





In unserer Gießerei stellen wir hochwertigen Grauguss (GG 15-30) in Stückgewichten von 0,5-150 kg her. Wir verschmelzen unsere Produkte in 2 Kaltwind – Kupolöfen mit einer Schmelzleistung von 6 to/h. Eine eigene Modellwerkstatt ermöglicht es uns, Ihre Wünsche bezüglich Modellanfertigung, -änderung und -reparatur schnellstens und fachgerecht zu erfüllen.

Formerei

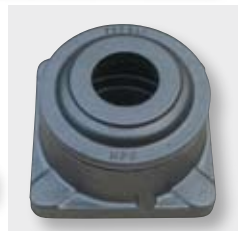
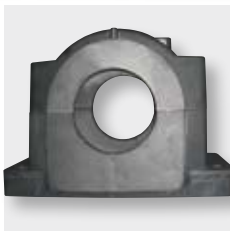
Automatische
Rüttel-Press-Formanlage
Kastengröße von
1320 x 730 x 175/ 175 mm
70 Formen pro Stunde
Modellplattenträger:
1/1, 2/3, oder 1/3 Platten
Stückgewichte: 1-150 kg

Schmelzbetrieb

Zwei Kaltwindkupolöfen mit
einer Schmelzleistung von
je 6 to/h.

Putzerei

Für die Weiterverarbeitung der
Gussteile stehen wahlweise
Hängebahn- oder Raupenband-
strahlanlagen zur Verfügung. So
können wir auch hohe Stückzah-
len und auch Großgußteile flexi-
bel und effektiv bearbeiten.





Unserer Produktionsprogramm:

Grauguss (GG 15-30)
hitzebeständiges Hämatit-Gusseisen
Sonderlegierungen, Stückgewichte von 0.5-150 kg
Formkastengröße: 1320x730x175/175 mm
Klein- Mittel- und Großserien

GH Gusswerk Haselünne GmbH | Inhaber Hermann Jansen
Georg-Bernd-Str. 27 | 49740 Haselünne | TEL (05961) 95 65 65 | FAX (05961) 95 65 67
E-MAIL jansen@gusswerk.de | WEB www.gusswerk.de